

Chaos im Kopf – ADHS bei Erwachsenen

Mit ADHS körperlich und psychisch gesund bleiben –

Ein Ausflug in die Wissenschaft und Praxis

Vortrag für Betroffene, Angehörige und Interessierte

Wann? Samstag, 28. Juni 2025 von 10:00 Uhr – ca. 12:00 Uhr

Anmeldung: bis Mittwoch, 25. Juni 2025

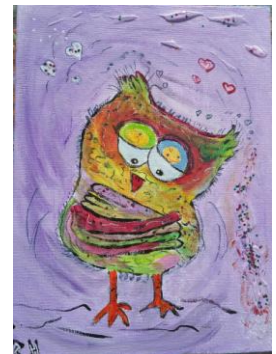
Referentin: Selina Dahler, B.Sc.-Psychologin und Studentin im M.Sc.
Klinische Psychologie und Psychotherapie

Ort : MGH, Turmstr. 10, 67059 Ludwigshafen
Gebäude Medienanstalten

Kosten: SeHT-Mitglieder frei, sonst 15:00 Euro

Inhalt des Vortrages u .a.

- Wie äußert sich ADHS bei Erwachsenen?
- Spannende Fakten und Zusammenhänge - Einblick in die aktuelle Studienlage zu ADHS und Gesundheit bei Erwachsenen.
- Was bedeutet „Masking“ im Zusammenhang mit ADHS?
- ADHS und (chronischer) Stress – ein untrennbares Doppelpack?
- Warum Selbstfürsorge für Betroffene besonders herausfordernd und gleichzeitig unverzichtbar ist.
- Wo finden Betroffene (professionelle) Hilfe?
Von Diagnosedschungel bis Therapieplatz-Schnitzeljagd.
- Fragerunde und Raum für Wunschthemen.



Verpflegung für die Pause: Getränke und Snacks selbst mitbringen.

Veranstalter: KV SeHT LU/Vorderpfalz e.V. www.sehtlu.de

Anmeldung: Heidi Steinert: sehtlu@gmx.net oder 06236 39142

