

# Newsletter Mai 2026



Liebe SeHT-Mitglieder,

## Termine im Monat Mai:

**Zu allen Terminen / Gruppen ist eine Anmeldung erforderlich!**

**Tel: 06236 39142 E-Mail: [sehtlu@gmx.net](mailto:sehtlu@gmx.net)**

**Jeden Mittwoch von 19:00 – 21:00 Uhr**  
**AD(H)S-Erwachsene = Achterbahn.**

**Jeden Mittwoch von 15:30 Uhr – ca. 18:00 Uhr und nach Absprache**  
**Hobby-Künstler (z. Zt. Malen mit Acrylfarben und nähen)**  
Treffpunkt: Fam. Steinert, Dalberstr. 100, 67122 Altrip

**Freitag, 8. Mai ab 13:00 Uhr – 17:00 Uhr**  
**Tag der offenen Türen Mehrgenerationenhaus Ludwigshafen**  
KV SeHT ist mit einem Stand und angeboten dabei  
MGH, Turmstr. 10, 67063 Ludwigshafen

**Samstag, 9. Mai von 14:00 Uhr – 17:00 Uhr**  
**Spaziergang Michaelsberg – „oben und unten im Bruch“**  
**Treffpunkt:** Bruchfestplatz, Riedstr. 1, 67067 Ludwigshafen, Maudach  
Leitung: Helmut Huber  
Mehr Info im Anhang

**Dienstag 12. Mai von 19:00 Uhr – 21:00 Uhr**  
**Kollegiale Beratung** (geschlossene Gruppe)  
MGH, Turmstr. 10, 67063 Ludwigshafen,

**Samstag 16. Mai von 10:00 Uhr – 15:00 Uhr**  
**Bewerbungstraining**  
mehr Info im Anhang  
Teilnehmerzahl begrenzt  
Kosten: frei, über Spenden freuen wir uns!  
MGH, Turmstr. 10, 67063 Ludwigshafen, Gebäude

**Samstag 23. Mai**  
**Tag der JobPaten** (geschlossene Gruppe)  
Details werden noch bekannt gegeben

**Haben Sie / Habt ihr eine Frage? Oder möchtet ihr einfach nur mit jemandem sprechen?**  
**Dann ist für Sie/euch da:**  
**Heidi Steinert Tel: 06236 39142 E-Mail: [sehtlu@gmx.net](mailto:sehtlu@gmx.net)**



Ein Blick auf unsere Webseite lohnt sich immer! Berichte und Audios  
[www.sehtlu.de](http://www.sehtlu.de)

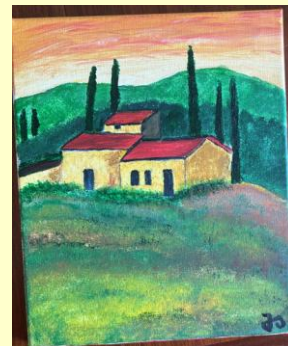


Bild Julia Salm

Heidi Steinert, Selina Dahler und Jacqueline Capellupo